

# บุหลันชกมวยเตา

พระนิพนธ์ใน สมเด็จพระเจ้าฟ้าบรมพิตรสุภูมิพันธุ์

ส่วนขึ้น ท่อน ๑

5

7

10

14

18

22

26

30

34

บุหลันชกมวยเตา  
Trombone

38



42



46



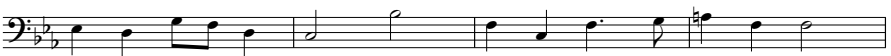
50



54



58



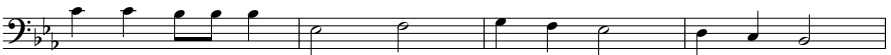
62



66



70



74



บุหลันชกมวยเตา  
Trombone

78



82



86



90



94



98



102



107



ส่วนขึ้น ตอน ๒



5



10



บุหลันชกมวยเตา  
Trombone

15



20



25



30



35



41



48



53



58



63



68





บุหลันชกมวยเตา  
Trombone

52



58



64



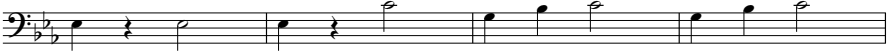
70



74



78



82



ส่วนขึ้น ร้อย ๔



6



11



17





ບຸລິນຊັກມວຍເຕາ  
Trombone

ສ່ວນທີ ໒



ສ່ວນທີ ໓





บุหลันชกมวยเตา  
Trombone

สองชั้น ตอน ๔

Musical notation for Trombone, measures 1-6 of section 'สองชั้น ตอน ๔'. The staff is in bass clef, 2/4 time, with a key signature of two flats (Bb and Eb). The notes are: 1. G2, A2, Bb2, C3; 2. D3, E3, F3, G3; 3. A3, Bb3, C4, D4; 4. E4, F4, G4, A4; 5. Bb4, C5, D5, E5; 6. F5, G5, A5, Bb5.

7

Musical notation for Trombone, measures 7-12 of section 'สองชั้น ตอน ๔'. The notes are: 7. G4, A4, Bb4; 8. C5, D5, E5; 9. F5, G5, A5, Bb5; 10. C6, Bb5, A5, G5; 11. F5, E5, D5, C5; 12. Bb4, A4, G4, F4.

13

Musical notation for Trombone, measures 13-17 of section 'สองชั้น ตอน ๔'. The notes are: 13. G4, A4, Bb4, C5; 14. D5, E5, F5, G5; 15. A5, Bb5, C6, D6; 16. E6, F6, G6, A6; 17. Bb6, C7, D7, E7.

18

Musical notation for Trombone, measures 18-24 of section 'สองชั้น ตอน ๔'. The notes are: 18. G4, A4, Bb4, C5; 19. D5, E5, F5, G5; 20. A5, Bb5, C6, D6; 21. E6, F6, G6, A6; 22. Bb6, C7, D7, E7; 23. F7, G7, A7, Bb7; 24. C8, D8, E8, F8.

ขึ้นเดี่ยว ตอน ๑

Musical notation for Trombone, measures 1-6 of section 'ขึ้นเดี่ยว ตอน ๑'. The notes are: 1. G4, A4, Bb4, C5; 2. D5, E5, F5, G5; 3. A5, Bb5, C6, D6; 4. E6, F6, G6, A6; 5. Bb6, C7, D7, E7; 6. F7, G7, A7, Bb7.

6

Musical notation for Trombone, measures 7-12 of section 'ขึ้นเดี่ยว ตอน ๑'. The notes are: 7. C8, D8, E8, F8; 8. G8, A8, Bb8, C9; 9. D9, E9, F9, G9; 10. A9, Bb9, C10, D10; 11. E10, F10, G10, A10; 12. Bb10, C11, D11, E11.

11

Musical notation for Trombone, measures 13-14 of section 'ขึ้นเดี่ยว ตอน ๑'. The notes are: 13. F11, G11, A11, Bb11; 14. C12, D12, E12, F12.

15

Musical notation for Trombone, measures 15-21 of section 'ขึ้นเดี่ยว ตอน ๑'. The notes are: 15. G12, A12, Bb12, C13; 16. D13, E13, F13, G13; 17. A13, Bb13, C14, D14; 18. E14, F14, G14, A14; 19. Bb14, C15, D15, E15; 20. F15, G15, A15, Bb15; 21. C16, D16, E16, F16.

ขึ้นเดี่ยว ตอน ๒

Musical notation for Trombone, measures 1-6 of section 'ขึ้นเดี่ยว ตอน ๒'. The notes are: 1. G4, A4, Bb4, C5; 2. D5, E5, F5, G5; 3. A5, Bb5, C6, D6; 4. E6, F6, G6, A6; 5. Bb6, C7, D7, E7; 6. F7, G7, A7, Bb7.

6

Musical notation for Trombone, measures 7-12 of section 'ขึ้นเดี่ยว ตอน ๒'. The notes are: 7. C8, D8, E8, F8; 8. G8, A8, Bb8, C9; 9. D9, E9, F9, G9; 10. A9, Bb9, C10, D10; 11. E10, F10, G10, A10; 12. Bb10, C11, D11, E11.

10

Musical notation for Trombone, measures 13-21 of section 'ขึ้นเดี่ยว ตอน ๒'. The notes are: 13. F11, G11, A11, Bb11; 14. C12, D12, E12, F12; 15. G12, A12, Bb12, C13; 16. D13, E13, F13, G13; 17. A13, Bb13, C14, D14; 18. E14, F14, G14, A14; 19. Bb14, C15, D15, E15; 20. F15, G15, A15, Bb15; 21. C16, D16, E16, F16.

ບຸລີປັດກວຍເຕາ  
Trombone

ສິ້ນຕ້ວ ຕ້ອນ ໓



6



11



15



ສິ້ນຕ້ວ ຕ້ອນ ໔



6



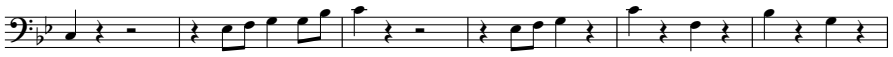
12



18



24



30



33

